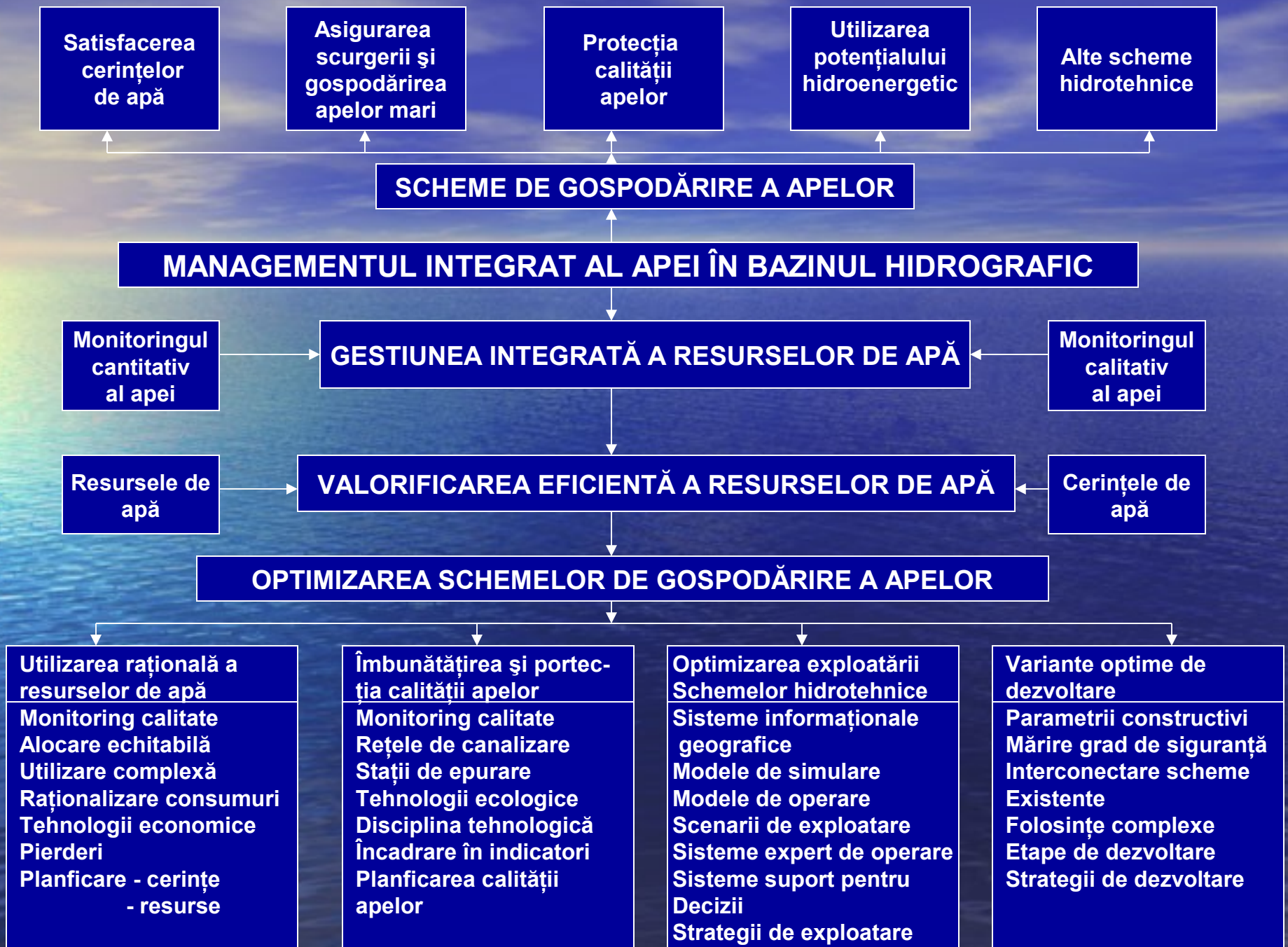


**SITUATIA FOLOSINTELOR DE TIP
CHE, CHEmp si MHC
din Bazinul Hidrografic Olt,
din evidenta Sistemului de
Gospodarire a Apelor Sibiu**



Utilizarea potentialului hidroenergetic este o prioritate fiind energie "verde" regenerabila cu impact minim asupra factorilor de mediu.

Hidroenergia de mică putere este, în majoritatea cazurilor, orice mic baraj sau structură hidraulică ce stochează apă foarte puțină sau deloc. Prin urmare, aceste instalații nu au același tip de efecte negative asupra mediului înconjurător local ca marile centrale hidroelectrice.

La finele anului 2006 puterea instalată în centrale hidraulice era de 6.346 MW, energia de proiect pentru anul hidrologic mediu fiind evaluată la 17.340 GWh/an. Astfel, gradul de valorificare al potențialului tehnic amenajabil este în prezent de 48%, iar al potențialului economic amenajabil este de 57,8%.

Pe teritoriul BH Olt aferent județului Sibiu sunt:

• AUTORIZATE un număr de 16 centrale hidroelectrice de mare sau mică putere cu o putere instalată

$P_i = 71.74$ MW amplasate pe următoarele cursuri de apă:

- R. Olt: CHE Arpasu (14,2 MW), CHE Scoreiu (14,2 MW), CHE Avrig (14,2 MW),**
- R. Sadu: CHE Sadu 5, MHC Sadu A, CHEmp Sadu 1, CHEmp Sadu 2, MHC Sadu Sat, MHC Tălmăciu**
- R. Cibin: CHEmp Cibin, CHEmp Gura Râului**
- R. Sebeș(Șteaza): MHC Rășinari**
- R. Sebeș: MHC Sebeșu de Jos**
- R. Arpășel: MHC Păstrăvăria Arpășel**
- R. Cârțișoara: MHC Cârțișoara**
- R. Porumbacu: MHC Porumbacu**

• în EXECUȚIE un MHC pe cursul de apă Vad cu o putere instalată $P_i = 0,66$ MW și

• AVIZATE un număr de 5 folosințe cu o putere instalată $P_i = 10,68$ MW pe următoarele cursuri de apă:

- R. Lotrioara 5 amplasamente**
- R. Lăita**
- R. Cârțișoara**
- R. Arpașu Mare -2 amplasamente**


Puterea instalată totală $P_i = 82.98$ MW

JUDETUL S I B I U

Legenda

 Stati hidrometrice S.G.A. Sibiu

 Rauri in judetul Sibiu

 Lacuri de acumulare in judetul Sibiu

 Lacuri naturale in judetul Sibiu

LOCALITATI IN JUDETUL SIBIU

 Municipii - resedinte de judet

 Municipii

 Orase

 Comune

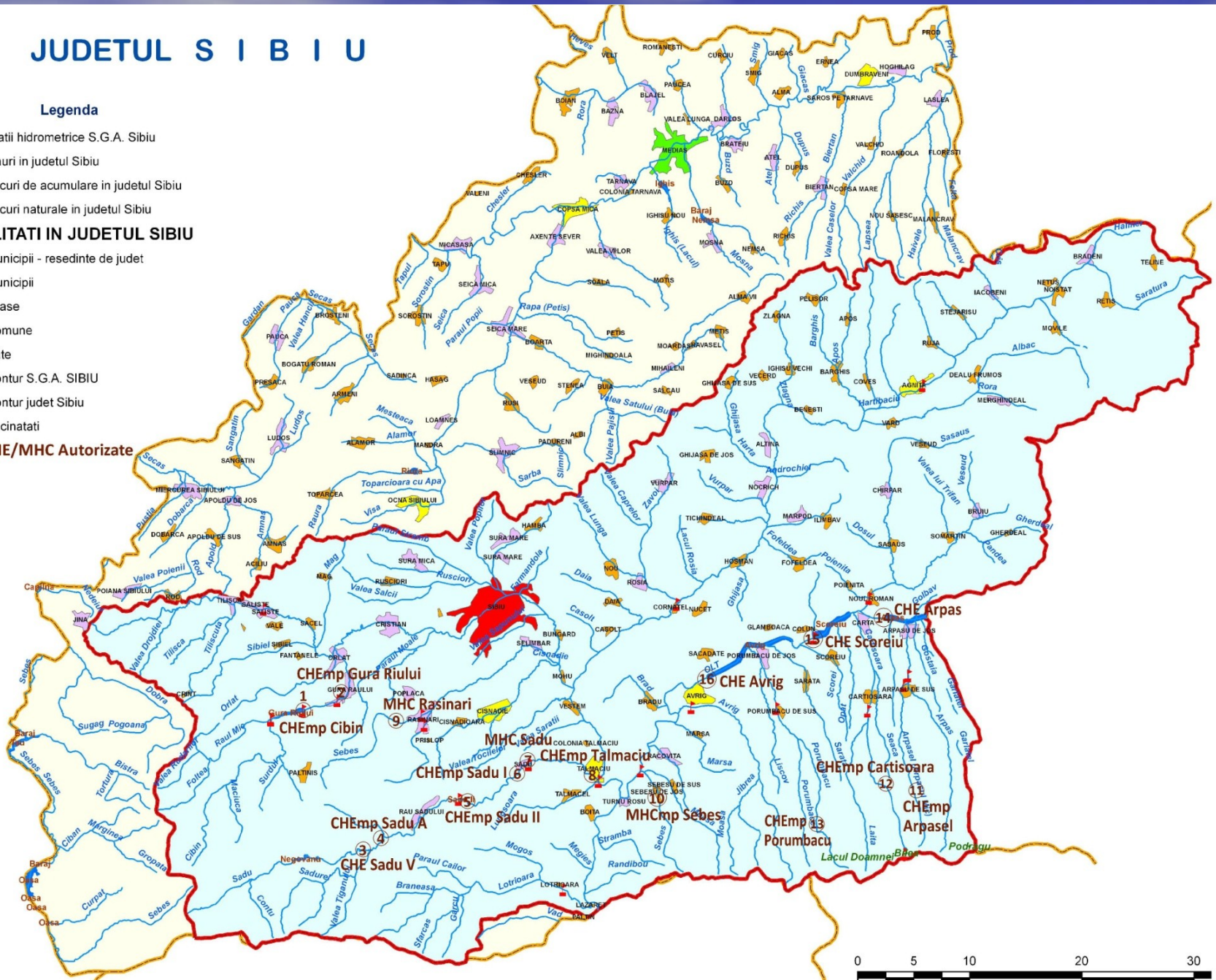
 Sate

 Contur S.G.A. SIBIU

 Contur judet Sibiu

 Vecinatati

 CHE/MHC Autorizate



JUDETUL S I B I U

Legenda

Statii hidrometrice S.G.A. Sibiu

Rauri in judetul Sibiu

Lacuri de acumulare in judetul Sibiu

Lacuri naturale in judetul Sibiu

LOCALITATI IN JUDETUL SIBIU

Municipii - resedinte de judet

Municipii

Orase

Comune

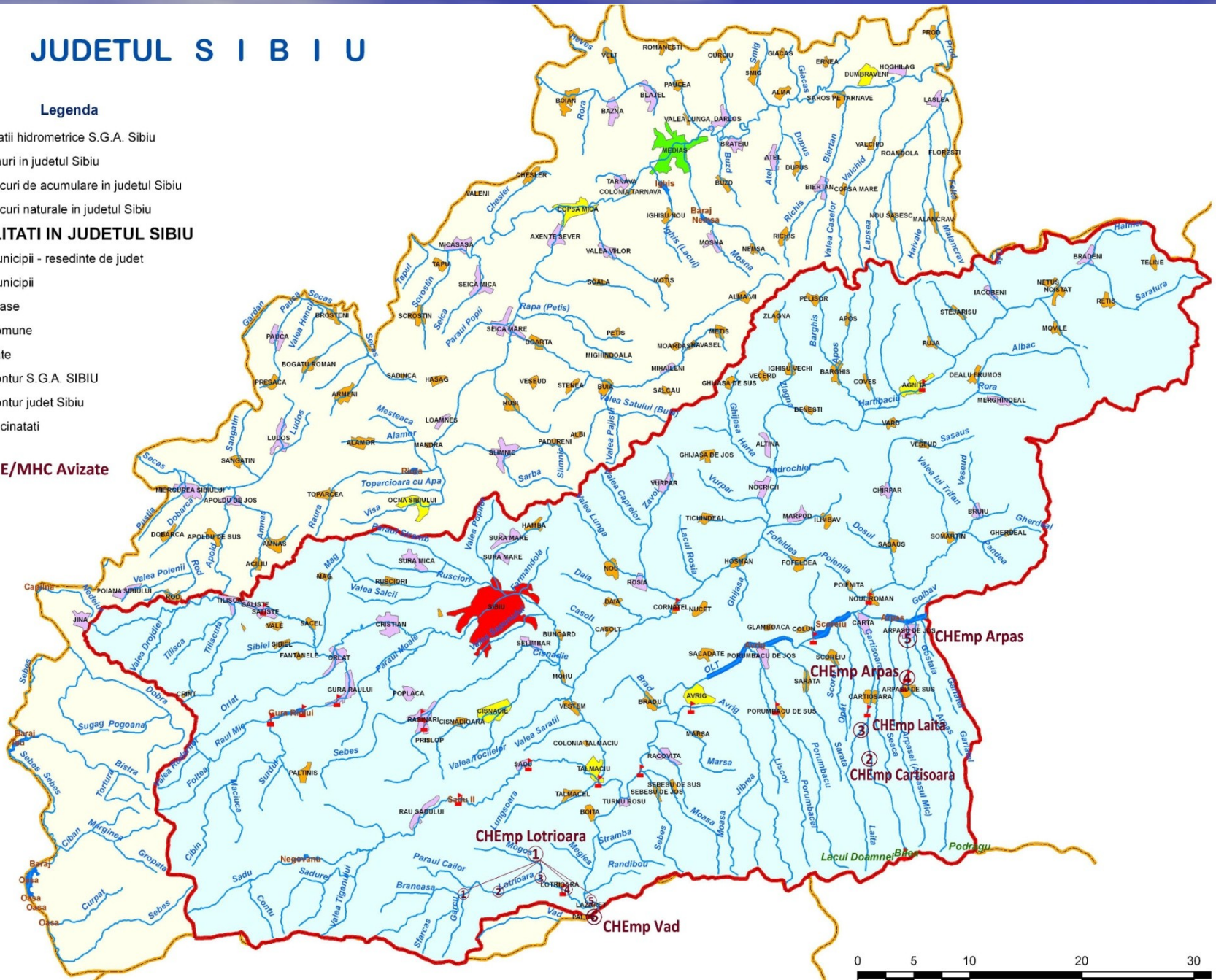
Sate

Contur S.G.A. SIBIU

Contur judet Sibiu

Vecinatati

○ CHE/MHC Avizate



EVIDENȚA FOLOSINȚELOR DE TIP CHEmp ȘI MHC (autorizate) DIN BH OLT JUD. SIBIU

NR. CRT.	CURS DE APA	MHC-PROPRIETAR/ ADMINISTRATOR	LOCALIZARE MHC PE CURS DE APĂ	TIP MHC/CHE	ALTE DATE RELEVANTE ÎN LEGĂTURĂ CU FOL. DE APĂ
1	Cibin VIII-1.120	CHEmp Cibin Hidroelectrica SA – Sucursala Hidrocentrale Sibiu	Baraj Gura Râului hm 250 - mal dr.	Semiîngropată , 1 turbină tip Francis	Pi=3,7MW 1x3,7 MW; Qi=7,83 mc/s; Hca=54 m; 6196 MWh/an
2	Cibin VIII-1.120	CHEmp Gura Râului Hidroelectrica SA – Sucursala Hidrocentrale Sibiu	Hm 300 mal st.	Suprateran , 4 turbine tip Francis	Pi=2,5 MW; 4x0,63 MW; Qi=4,8 mc/s; 4x1,2 mc/s; Hca=50 m; 2118 MWh/an
3	Sadu VIII- 1.120.14	CHE Sadu V	Hm 153 mal dr.	Suprateran, 2 grupuri Pelton	Pi=15.4 MW; 2x7.7 MW; Qi=4,9 mc/s; 2x2.45 mc/s; Hca=396.2 m; 56.8 GWh/an
4	Sadu VIII- 1.120.14	CHEmp Sadu A	Hm 355 mal dr.	Suprateran, 2 turbine	Pi= 1.898 MW; 2*0.98 MW; Qi=4.3 mc/s; 2x2.15 mc/s; Hca=57.5 m
5	Sadu VIII- 1.120.14	CHEmp Sadu II Hidroelectrica SA – Sucursala Hidrocentrale Sibiu	Hm 440 priza mal dr.	Suprateran, turbine tip Francis	4 Pi=1,54 MW; 2x0,36 MW; 1x0,39 MW 1x0,43 MW; Qi=5,62 mc/s; 2x1,36 mc/s ; ; x1,45 mc/s; Hca=46 m; 5,50 GWh/an
6	Sadu VIII- 1.120.14	CHEmp Sadu I Hidroelectrica SA – Sucursala Hidrocentrale Sibiu	Hm 505 priza mal dr.	Suprateran , 4 turbine tip Francis	Pi=1,68 MW; 2x0,26 MW; 1x0,36 MW; 1x0,80 MW; Qi=6,8 mc/s; 2x1,25 mc/s ; 1x1,65 mc/s 1x2,65 mc/s; Hca=35 m; 5,70 GWh/an
7	Sadu VIII- 1.120.14	MHC Sadu Sat Hidroelectrica SA – Sucursala Hidrocentrale Sibiu	Hm 480 priza mal stg	Suprateran în derivație 2 turbine EOS 700	Pi=180 kW; 2x90; Qi=2,90 mc/s; 2x1,45; Hbrut=5 m; 774,5 MWh/an

NR. CRT.	CURS DE APA	MHC-PROPRIETAR/ ADMINISTRATOR	LOCALIZARE MHC PE CURS DE APĂ	TIP MHC/CHE	ALTE DATE RELEVANTE ÎN LEGĂTURĂ CU FOL. DE APĂ
8	Sadu VIII-1.120.14	CHEmp Tălmaciu Hidroelectrica SA – Sucursala Hidrocentrale Sibiu	Hm 600 priza mal dr.	Suprateran în derivație 2 turbine EOS 700 și 1100	Pi=250 kW; 1x90; 1x160; Qi=5,0 mc/s; 1x1,5; 1x3,5; Hbrut=4,0 m; 700,0 MWh/an
9	Sebeș (Șteaza) VIII-1.120.9	MHC Rășinari Hidroelectrica SA – Sucursala Hidrocentrale Sibiu	Hm 140 priza mal stg	Suprateran în derivație 2 turbine MLU	Pi=60 kW; 2x30; Qi=0,66 mc/s; 2x0,33; Hbrut=4 m; 380,0 MWh/an
10	Sebeș VIII-1..119	MHC Sebeșu de Jos Hidroelectrica SA – Sucursala Hidrocentrale Sibiu	Hm 82 priza mal stg	Suprateran în derivație 1 turbine MLU 250/1500 rot/min	Pi=30 kW; Qi=0,25 mc/s; Hbrut=7 m; 92,0 MWh/an
11	Arpășel VIII-1.106.1	CHEmp Păstrăvărie Arpășel Sobis Solutions SRL	Hm 109 mal stg	GUGLER PT 09V-4 Tip Elton 4 duze	Pi=236 kW; Qi=0,23 mc/s; Hbrut=114m; 1,0 MWh/an
12	Cârțișoara VIII-1.109	CHEmp Cârțișoara SC Forum Development SRL București	Cota 772 mdM	Suprateran, turbine tip Francis	1 Pi=1,60 MW; Qi=0,525 mc/s; Hca=435 m; GWh/an
13	Porumbacu	CHEMP Porumbacu S.C. HIDRO CLEAR S.R.L. Bacau	Hm 50, mal st.	Suprateran, turbine tip Pelton	2 Pi=2.975 MkW; Qi=1.24 mc/s; Hbrut=300.8 m; 11.92 GWh/an

SITUATIA MHC-urilor din B.H. OLT- JUD. SIBIU pentru care au fost emise Avize de gospodarire a apelor

Nr. Crt	Curs de apa	MHC / Beneficiar	Amplasament	Putere instalata (Kw)	Debit instalat (mc/s)	Cadere (m)
0	1	2	3	6	7	8
1	Lotrioara	Amenajare hidroenergetica Lotrioara SC HIDROART SRL Cluj Napoca	Localitatea Boita Jud. Sibiu 943,00 mdM- 480,00 mdM			
		CHEmp 1		800 2x400	2.31	78.73
		CHEmp 2		1400 2x700	2.82	97.16
		CHEmp 3		1180 2x590	2.82	81.91
		CHEmp 4		760 2x380	2.82	52.49
		CHEmp 5		1500 2x750	2.82	106.66
2	Cartisoara	MHC Cartișoara S.C. ELCATA MHC S.R.L. Ghimbav	Localitatea Cartisoara Jud. Sibiu 720,00 mdM- 675,00 mdM	950 2x475	1.3	107

Nr. Crt	Curs de apa	MHC / Beneficiar	Amplasament	Putere instalata (Kw)	Debit instalat (mc/s)	Cadere (m)
0	1	2	3	6	7	8
3	Laita	MHC Laita S.C. ELCATA MHC S.R.L. Ghimbav	Localitatea Cartisoara Jud. Sibiu 738,00 mdM- 630.00 mdM	962 1X500 1x462	1.3	108
4	Arpasul Mare	CHEMP Arpas S.C. ELCATA MHC S.R.L. Ghimbav	Localitatea Arpas de Sus Jud. Sibiu 860,00 mdM- 670,00 mdM	1600 2x800	1.6	190
5	Arpasu Mare	S.C. HIDRO- ERSTE	Arpasu de Jos 461.50 – 410 mdM	1530 1x	4	46.70
6	Vad (E)	Amenajare MHC V1 pe raul Vad S.C. G.V. ENERGY S.R.L Cluj	Comuna Boita , judetul Sibiu , 560 mdM – 425 mdM	660 2x	0,95	96,80



Va multumesc !