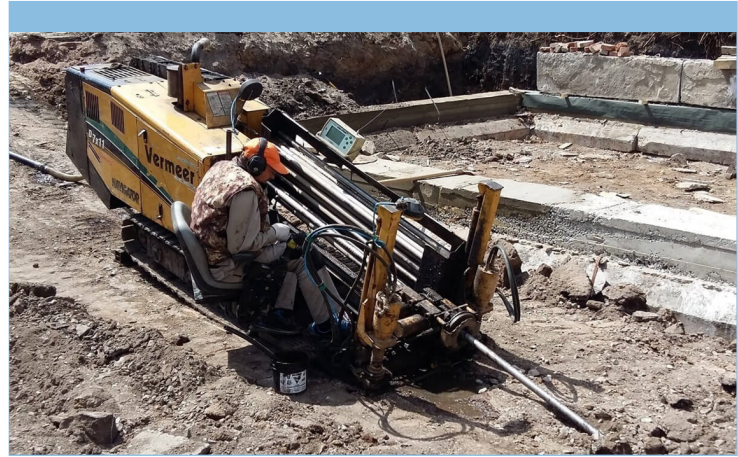
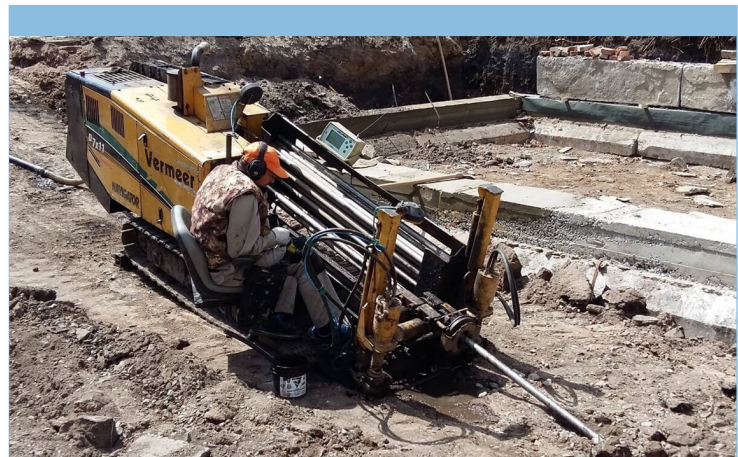


10 REGULI DE SECURITATE ȘI SĂNĂTATE ÎN MUNCĂ PENTRU OPERATORUL DE SONDARE



10 REGULI DE SECURITATE ȘI SĂNĂTATE ÎN MUNCĂ PENTRU OPERATORUL DE SONDARE



- Nu consuma băuturi alcoolice înainte sau în timpul programului de lucru!
- Nu te prezenta la lucru obosit!
- Folosește echipamentul de protecție care ți-a fost acordat!
- Nu fuma și nu utiliza focul deschis în apropierea puțurilor săpate!
- Nu folosi echipamente de muncă fără a avea calificarea necesară!
- Respectă succesiunea stabilită a operațiilor de lucru!
- Nu circula și nu staționa în zonele periculoase!
- Nu utiliza frânghii și cabluri neconforme!
- Nu ridică manual obiecte care îți depășesc capacitatea de ridicare!
- Sprijină săpăturile mai adânci de 1,5 m!

- Nu consuma băuturi alcoolice înainte sau în timpul programului de lucru!
- Nu te prezenta la lucru obosit!
- Folosește echipamentul de protecție care ți-a fost acordat!
- Nu fuma și nu utiliza focul deschis în apropierea puțurilor săpate!
- Nu folosi echipamente de muncă fără a avea calificarea necesară!
- Respectă succesiunea stabilită a operațiilor de lucru!
- Nu circula și nu staționa în zonele periculoase!
- Nu utiliza frânghii și cabluri neconforme!
- Nu ridică manual obiecte care îți depășesc capacitatea de ridicare!
- Sprijină săpăturile mai adânci de 1,5 m!